

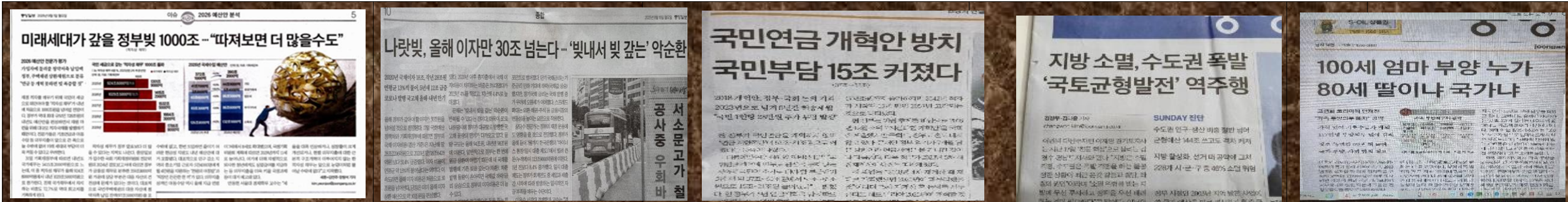
# 한반도 인권보호 무궁화쇼핑전국 활성화 정책제안

## 소비순환 주거경제 무주택제로 사회전략

작성자: [www.무궁화쇼핑.com](http://www.무궁화쇼핑.com) // 2025년12월

# ■제안배경» 후손에게 부채인가? 인권복지 일자리인가?

① 기존의 경제는 도시 중앙중심, 대기업중심, 경제발전으로 오늘의 지역 불균형 경제발전과 빈부격차 및 양극화 현상이 심화된 경제, 사회로 발전, 미래는 최소의 비용, 최대의 가치창출 지역적 자주독립 지역분배관리 및 지역균형발전 산업창출이 시급.



② 인간은 일자리만 있으면 의식주가 해결된다, 그러나 일 할 수 없는 어린이성장주기, 고령화 노인주기, 기타 장애인이 있으므로 국민세금, 기부금, 후원금으로는 전 지구적 빈부격차와 인권평등 의식주 문제 해결 불가능. 여기에 따른 새로운 시장혁신이 필요.

고령화 100세 대비 의식주 수요공급 라이프 사이클 주기분석 참고자료	
① 100세 대비 1-20세 수요자의 삶 20%	부모님의 도움 - 육아, 청소년 성장주기
② 100세 대비 20-70세 공급자의 삶 50%	가족들의 의식주 제공 - 경제활동주기
③ 100세 대비 70-100세 수요자의 삶 30%	자녀들의 도움 - 노후대책 노인주기



③ 전 지구적 인적자원 80억 인구는 평생 의식주 수요고객이다. 의식주가 보장되지 않으면 국민의 삶과 존엄이 흔들린다. 미래는 소비순환 주거 경제로 국민의 소비가 복지, 생활이 인권으로 이어지는 새로운 국민 순환 형 복지시스템 144,000자치구 수립 세계화 정책필요

# ■ 개선방안 >> 경제과학 법칙 수요공급 관리 - 시작과 끝 소비순환경제 조직도와 시스템 구축!

기존의 여성가족부를 “**인권복지과학부**”로 명칭정정 및 지역자치구 무궁화쇼핑 특구본부수립 및 체인점 업무추가, 지역적 자주독립 시스템 분배관리, 지역일자리, 복지자금해소, 고령연금주거복지제공, 지역균형발전 연계사업통합추진



## 여성가족부 명칭정정 >> “인권복지과학부 & 업무추가” 자료

### ● 중앙정부: “인권복지과학부” - 최초로 인권복지를 경제과학으로 해결하는 희년제도 세계화

- \*설립목적: 의식주광복70 경제부흥, 국민행복, 문화융성, 인권복지자금조성 기획, 총괄
- \*주요업무: 양심신화 콘텐츠활성화, 무궁화쇼핑특구타운130수립, 지역복지균형발전 관리강화

### ● 지방정부: 무궁화쇼핑특구타운130 본부수립 (인구50만 - + 경제관리)

- \*설립목적: 지역구3대 자원관리, 수요공급데이터분석관리, 지역복지균형발전 기획, 총괄
- \*주요업무: 지역경제 활성화, 경제과학 교육 및 세미나, 고령연금 희년주거복지제공.

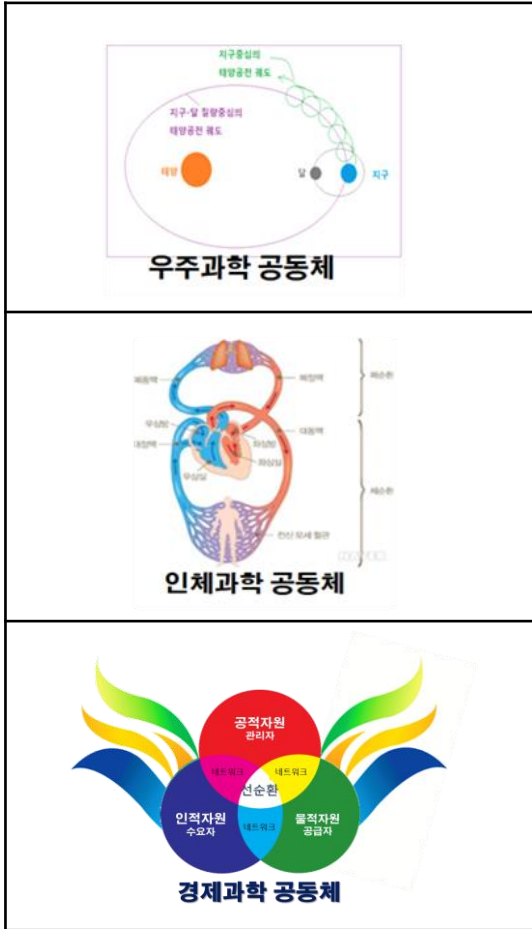
### ● 자치정부: 자치구내 무궁화쇼핑 체인 활성화 (지역본부 130×100=전국 13,000체인점)

- \*설립목적: 주민의식주 정보관리, 유해환경실태조사, 친환경 웰빙인프라 제도 기획 강화
- \*주요업무: 인권평등 경제교육, 지역주민재능개발 선진화, 맞춤형 일자리제공 및 지원

하나님이 최초로 기획. 이스라엘 경제관리 // BC1,300년경 무주택자가 없는 가나안 땅, 인권보호 의식주광복 희년선포!

- ①장막성전=중앙정부 ②제사장=공무원 ③12지파=지방정부 ④십계명=헌법 ⑤십일조=부가가치세 ⑥안식=일요일  
⑦불기둥, 구름기둥=24시 온,오프관리 ⑧12지파 가나안 땅 분배 희년선포!= 오늘날 인권보호 주거복지정책 산업창출

# ■인권복지과학부 업무연계 ≫ 지방정부 인권주거복지중심 지역균형발전 자치구분배관리 특구수립 모델



한반도 경제부흥, 국민행복, 문화융성, 복지자금 조성, 연금시장 개혁

## 한반도 무궁화쇼핑특구수립 130, 지역복지균형발전 5개년

무궁화쇼핑-수요공급-정보수집-데이터분석-3대 자원관리-균형발전

**즐거운 학교**  
비전과 즐거움이 있는  
경제과학 양심교육포럼

**건강한 생활 문화융성**  
경천사상&홍익인간  
예술재능개발 선진화

**공정한 사회**  
한반도 구심력 증대  
양심신화 콘텐츠 활성화

국상-최년힐링테라스 10층

하년주거복지아파트 (700명 입주) 9층, 8층, 7층, 6층

종합병원, 스포츠, 사우나, 독서실, 기타-5층

지역구 3대 자원관리 본부-4층

A&O 창조과학 영상체험학습관-3층

온오프 무궁화 쇼핑 수요공급 관리-2층

3대가족 추억장터 상가점포 분양-1층

**경제과학으로 사회를 바꾼다**  
**경제과학으로 국격을 바꾼다**  
**경제과학으로 미래를 바꾼다**

**새로운 시장**  
한반도 연금시장 개혁  
무궁화 쇼핑 전국활성화

**창조경제 일자리 창출**  
무궁화쇼핑 특구타운 130  
3대자원관리 본부수립

**지역경제 활성화**  
지역 의식주 수요공급 관리  
자주독립 지역복지발전

▲ 창조과학법칙// 우주과학, 인체과학 심장처럼 일을 하는 경제과학 공동체 참여 형 지역복지 시스템구현  
지역일자리 및 소득창출- 국민의 소비는 복지를 만들고 지역이 연대로 노후를 지킨다-

# ■기대효과 >> 인간은 경제과학 공동체, 인권보호주거복지정책 희년제도 세계화

- 1.인간은 '지구' 호라는 같은 배에 탄 공동운명체이다. - 국민생활: 100세 시대 의식주가 걱정 없는 시대실현
- 2.전 지구적으로 생각하고 지리적, 지역적으로 행동한다. - 경제순환 지역발전: 소비가 복지로 이어지는 선순환 구조형성
- 3.삶과 문화의 다양성 속에서도 공동의 운명을 지닌 하나의 가족이다. - 인권보장: 주거권, 생존권 보장강화로 국민인권향상
- 4.자연의 대한 존엄성; 인권; 경제적 정의; 평화의 문화를 근거로 인류를 위하여 함께 힘을 합친다. - 참여형 복지모델완성

## 3 필독!!! 하나님의 마지막 복음! 인권평등 주거복지 희년제도와 국민존재규명^^

**인권평등** 인간은 '지구' 호라는 같은 배에 탄 공동운명체이며, 경제과학 3대 자원이며, 의식주 가족공동체이다  
**젠더교육** 또한 한반도의 영토이며, 산업이며, 나라와 가족을 지켜야 할 책임과 의무가 있는 미가엘 군주이다.



지구 공동 운명체



경제과학 공동체



의식주 가족 공동체



한반도 무궁화 공동체



한반도 미가엘 공동체

-전지구적 80억 인구, 인간은 지구 호라는 같은 배에 탄 공동 운명체이며, 경제과학 공동체이며, 의식주 가족공동체이다 또한 지리적 한반도의 영토이며 산업이며 나라와 가족을 지키는 미가엘 군주이다.

이처럼 소중한 국민들을 지켜주는 필수정책! 인권평등 고령연금 주거복지를 제공하는 대한민국 브랜드 무궁화쇼핑산업창출!

여러분들의 소중한 재능과 나눔이 함께하는 대한민국 무궁화! 무궁화쇼핑에서 발생한 순수익금은 고령연금 주거복지를 제공하는 기반자금으로 전액 사용합니다

-감사합니다! 사랑합니다! 격려합니다! 2025. 5. 25 무궁화쇼핑 올림

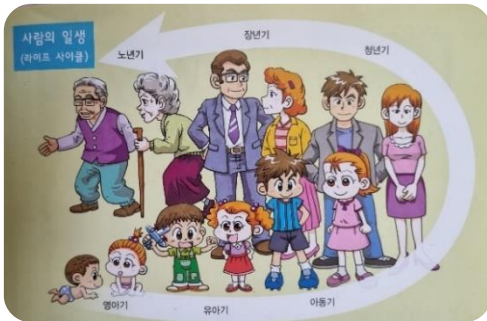
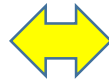
**인권평등 고령연금 주거복지를 제공하는 대한민국 브랜드 무궁화! 경제과학 산업창출!**  
**한반도 8.15광복에서 의식주 광복70 희년자유선포! 세계화 start-up** ■제공:무궁화쇼핑

“세계최초 인권보호정책! 의식주광복70 고령연금 주거복지를 제공하는 경제과학 산업창출!”  
**한반도 고령연금 시장개혁 무궁화쇼핑 start-up** 참여단체, 기업을 모집합니다

“지구 호라는 같은 배에 탄 공동운명체” 인권보호정책교육 **희년선포!** 기념품 개요

소비생활  
혁신!

인권보호 아이콘 & 키링, 라벨 세계화



**의식주 가족공동체**



▲무궁화가 피는 곳마다 복지가 시작된다 - 다양한 일자리창출 - 침구류, 쿠션, 방석, 베게, 담요, 가방, 모자, 의류